

1階 到着ロビー 手ぶら観光サービス 受取・返却カウンター

営業時間

08:00-18:00



申込期限：ご出発2日前の15:00まで

返却BOXあり

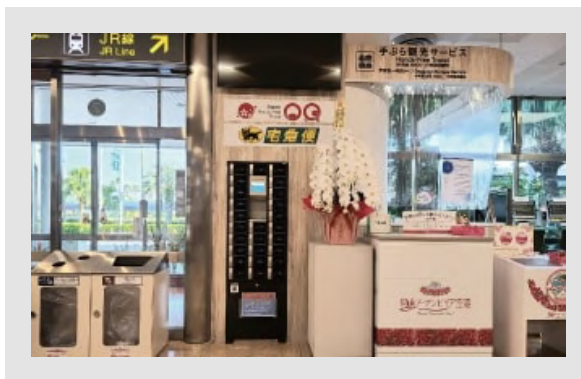
カウンターの営業時間外は返却BOXをご利用ください。

マップ



場所 1階 到着ロビー手ぶら観光サービス

カウンター



返却BOX

